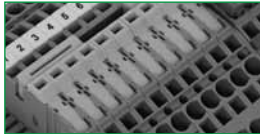


Querverbindungsmöglichkeiten | Cross-connection option

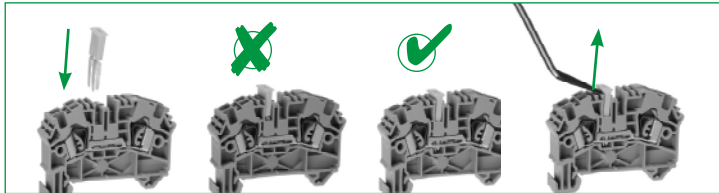
Einsatz von Querverbindung isoliert ZQI Using of cross-connection, insulated ZQI

ZQI ist steckbar ausgeführt und bietet den Vorteil, dass unter der Bemessungsspannung der Nennstrom geführt werden kann! ZQI ist berührungssicher konstruiert und in den Polzahlen 2- bis 10-polig und 99-polig verfügbar. Werden die Querverbindungen vom Anwender gekürzt, ist der Einsatz von Trennwänden zur Aufrechterhaltung der Bemessungsspannung notwendig.



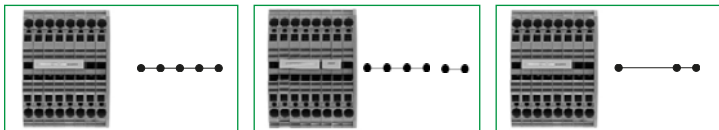
ZQI is a plug-in model and offers the advantage of being able to conduct the rated current under the rated voltage! ZQI is protected against contact and is available with 2 to 10 poles and 99 poles. When shortening the ZQI, partition plates have to be used to maintain the rated voltage.

Anwendung ZQI | Handling ZQI



Querverbindungsmöglichkeiten | Cross-connection option

In einem Querverbindungskanal | In one cross-connection channel



Einfach
Single

Nebeneinander
Adjacent

Überspringend
Skipping

Bedienungsanleitung für das Zugfeder-Anschluss-System Operating instructions for Tension-spring Connection System

Anwendung | Handling

Anschluss von Massivleitern und flexiblen Leitern mit/ohne Aderendhülsen/Dekontaktieren von Leitern

Connecting solid wires or stranded wires with/without wire-end ferrules/Disconnecting wires



Einsatz von Zugfeder-Reduzierhülsen ZRH Using of Tension-Spring-reducer sleeves ZRH

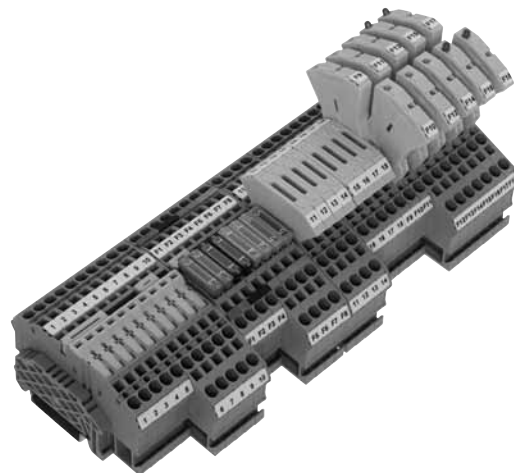
Bemessungsquerschnitt/Reihenblock Conductor cross-section/Terminal block	Leiterquerschnitt Wire cross-section	Typ Reduzierhülse Type Reducer sleeve	Best.-Nr.: Cat.-No.:
2,5 mm ²	0,13-0,2 mm ²	ZRH 2,5/0,13-0,2 weiß/white	3750.7
2,5 mm ²	0,25-0,5 mm ²	ZRH 2,5/0,25-0,5 grau/grey	3751.6
2,5 mm ²	0,75-1,0 mm ²	ZRH 2,5/0,75-1,0 schwarz/black	3752.4
4,0 mm ²	0,13-0,2 mm ²	ZRH 4/0,13-0,2 weiß/white	3753.7
4,0 mm ²	0,25-0,5 mm ²	ZRH 4/0,25-0,5 grau/grey	3754.6
4,0 mm ²	0,75-1,0 mm ²	ZRH 4/0,75-1,0 schwarz/black	3755.4



Weitere Alternativen entnehmen Sie bitte unserem Hauptkatalog CONTA-CONNECT! | You will find further alternatives in our main catalogue CONTA-CONNECT!

Das Basisklemmenprogramm **ZTRK** ist in den Varianten 2-, 3- und 4-Leitertechnik in Kombination mit dem produktbezogenen Zubehörprogramm variabel einsetzbar. Ohne Bestückung dienen die drei Basisklemmen der Aufnahme von Autosicherungen oder Diodensteckern. Alternativ sind die Basisklemmen bestückt mit Trennmesser oder Sicherungshalter für G-Sicherungen lieferbar. Alle Varianten sind durch Entnahme/ Bestückung der Trennmesser, Sicherungshalter oder Diodenstecker in ihrer Funktion veränderbar. Die steckbaren Sicherungshalter sind in den Ausführungen mit und ohne Statusanzeige verfügbar. Sie bieten eine hohe Flexibilität, einfaches Handling und große Sortimentsvielfalt im Bereich der G-Sicherungen 5x20.

*The **ZTRK** base terminal line can be combined in different ways with the product-related line of accessories as two-wire, three-wire and four-wire variants. Without any assembly, the three base terminals can receive automotive-fuses or diode plugs. Alternatively, the base terminals are available equipped with a disconnect blade or a fuse holder for G fuses. The functions of all versions can be changed by removing or adding the disconnect blade, the fuse holder, or the diode plug. The plug-in fuse holders are available as models with or without a status display. They offer great flexibility, easy handling and a wide selection of 5x20 G fuses.*



Maximale Strom und Spannungswerte | Maximum Voltage and Current Values



	IEC	CSAus	CSA	IEC	CSAus	CSA	IEC	CSAus	CSA	IEC	CSAus	CSA	IEC	CSAus	CSA
Bemessungsspannung V <i>Rated voltage, V</i>	400	300	300	400	300	300	400	300	300	400	300	300	32	24	24
Bemessungsstrom A <i>Rated current, A</i>	18	15	15	18	15	15	6,3	10	10	18	15	15	10	20	20

ACHTUNG! Bitte beachten Sie die Maximalen Werte der eingesetzten Bauteile und Sicherungen!

ATTENTION! Please consider the Maximum values of the used parts and fuses!